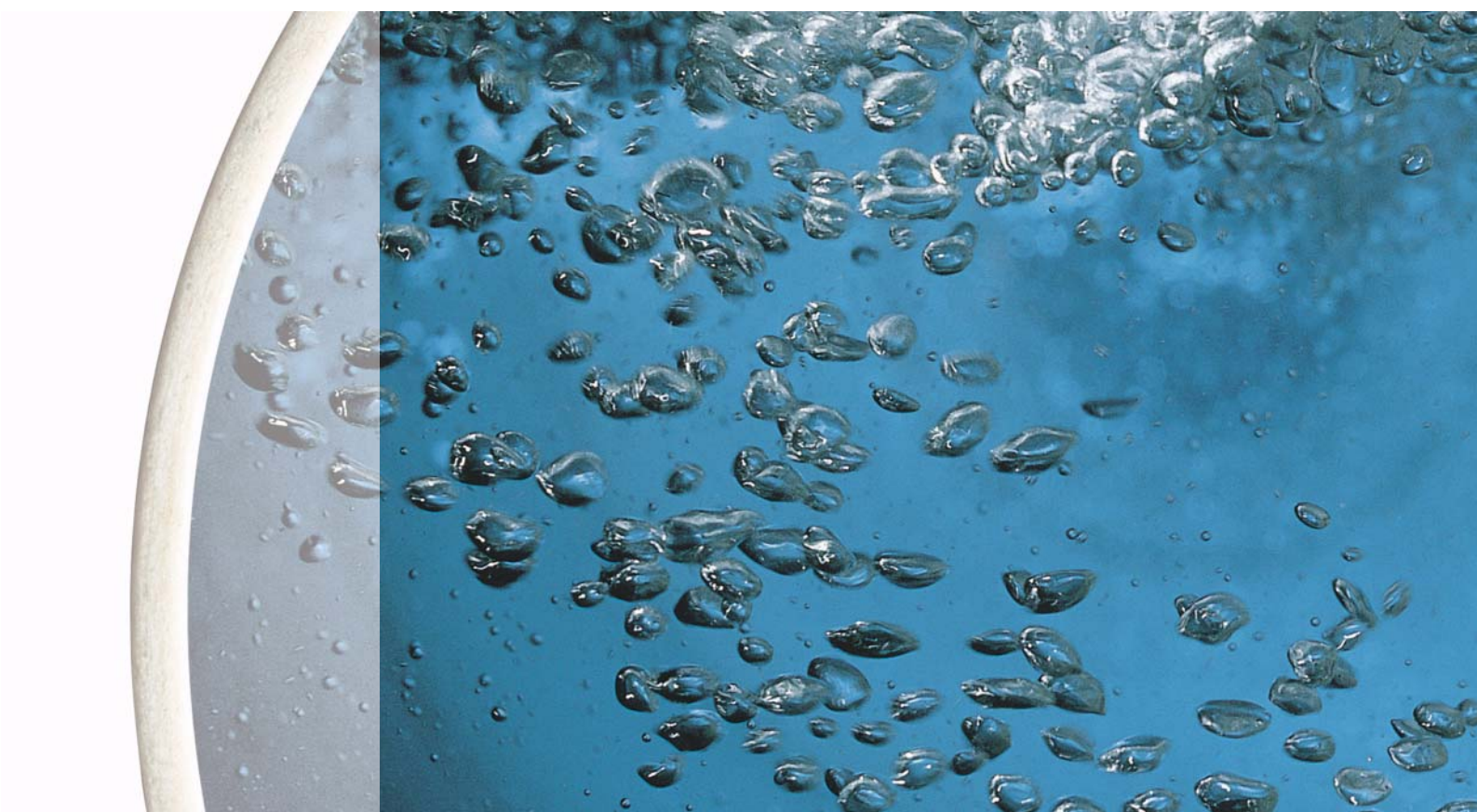




# Стеклопластиковые трубопроводные системы для водоснабжения канализации и промышленных применений



## AMIA

 PIPE SYSTEMS

Amiantit - Группа компаний

СПТБ Flowtite

Характеристика продукции

Наши услуги

# Amiantit

## Группа компаний

Группа компаний Amiantit действует на международном рынке с динамичным развитием и политикой, направленной на успех.

Нашей основной целью является нахождение новых решений для систем водоснабжения и канализации, нефтяных, газовых и промышленных трубопроводов, предоставление услуг в области управления системами водоснабжения и создание высококачественных строительных материалов для заказчиков по всему миру. Долгосрочный потенциал роста, основанный на конкурентноспособной продукции, увеличение прибыли, опыт и высокий профессионализм сотрудников ставят Amiantit в ряд ведущих мировых производителей. Мы с уверенностью смотрим в будущее, стремясь к



достижению нашей цели - глобального лидерства. Участвуя в процессах глобализации, за последние годы Amiantit значительно расширила свою международную деятельность.

Важным аспектом нашей деятельности является производство трубной продукции для различных областей применения в целом ряде отраслей.

На основе нашего опыта мы предлагаем оптимальные решения для трубопроводных систем из различных материалов.

В зависимости от потребностей каждого заказчика, мы поставляем трубопроводные системы из полиэфирного стеклопластика под марками **Flowtite**, **Swedepipe**, **Sarplast**, **Vectus** и **Budaplast**, ковкого чугуна под марками **Amidip** и **Sadip**, эпоксидного стеклопластика под маркой **Amipox**, полимерно-бетонные трубы под маркой **Meyer Polycrrete**, системы термопластиковых трубопроводов из полиэтилена высокой плотности под маркой **Amipol**, системы термопластиковых трубопроводов из непластифицированного/модифицированного поливинилхлорида под маркой **Amiplas**, а также бетонные и стальные трубы. Мы также предлагаем услуги в области управления водоснабжением и поддержке в финансировании.

## Стеклопластиковые трубы **Flowtite**

Широкий ассортимент и уникальная технология для различных областей применения

Начав в конце шестидесятих годов, в настоящее время мы являемся ведущим мировым поставщиком стеклопластиковых труб. Наши трубы изготавливаются методом непрерывной спиральной намотки. Трубы не подвержены коррозии и обладают доказанной испытанием устойчивостью к кислотной среде в водопроводных и канализационных системах. Они имеют легкий вес, удобны в обращении и производятся по высоким стандартам качества.

Стеклопластиковые трубы и фитинги **Flowtite** находят свое применение в различных областях. Они используются для транспортировки питьевой воды, в пожаротушении, при перекачке морской и опресненной воды, на электростанциях, при удалении химических и промышленных отходов, а также в системах канализации и ирригации. Использование трубопроводных систем **Flowtite** практически безгранично. Нашу продукцию можно встретить в сифонных линиях, желобах для морской воды, мостовых водоотводах, опреснительных установках, а также в качестве защитных кабелепроводов. Если вам требуются трубы для нестандартного применения, незамедлительно обращайтесь к нам.

Группа компаний Amiantit производит стеклопластиковые трубы **Flowtite** на многих предприятиях по всему миру. Наши заводы поставляют трубы и фитинги различной конструкции, длины и диаметра, специально изготовленные по вашему заказу. Продукция **Flowtite** реализуется непосредственно с предприятий **Amitech**, а также через наши международные отделы продаж. Более подробную информацию можно получить по адресу, указанному на обороте данной брошюры.





# Характеристика продукции

## Диаметры

Трубы **Flowtite** поставляются с номинальными диаметрами в диапазоне от 100 до 3700 мм. Номинальный диаметр - это внутренний диаметр.

Диапазон стандартных диаметров в мм:
100 • 150 • 200 • 250 • 300 • 350 • 400
450 • 500 • 600 • 700 • 800 • 900 • 1000
1200 • 1400 • 1600 • 1800 • 2000 • 2400
2600 • 2800 • 3000

Стандартные диаметры труб отличаются в зависимости от предприятия. Более подробную информацию можно получить, непосредственно связавшись с ними. Трубопроводные системы больших диаметров до 3700 мм могут быть изготовлены по предварительному заказу.

## Жесткость

Трубопроводные системы **Flowtite** обладают следующими величинами удельной начальной жесткости, определяемой как минимальная удельная начальная жесткость трубы ( $E \times I / D^3$ ) в  $N/m^2$ .

### Стандартные классы жесткости

Класс жесткости (SN)	Жесткость ( $N/m^2$ )
2500	2500
5000	5000
10000	10000

Трубы с другими классами жесткости и системы трубопроводов специальной конструкции с жесткостью, подобранной в соответствии с требованиями конкретного проекта, выполняются на заказ.



## Давление

Наши трубы **Flowtite** имеют следующие классы давления:

Класс давления (PN)	Номинальное давление (атм.)
1 (самотечные)	1 (самотечные)
6	6
10	10
16	16
20	20
25	25
32	32

Мы также производим трубы специальной конструкции с характеристиками давления, подобренными в соответствии с требованиями проекта. Поскольку мы берем на себя обязательство соответствовать самым высоким стандартам качества, мы гарантируем, что 100% труб с PN выше 1 атм. проходят испытания под давлением, превышающим в два раза их номинальное давление.

## Длины

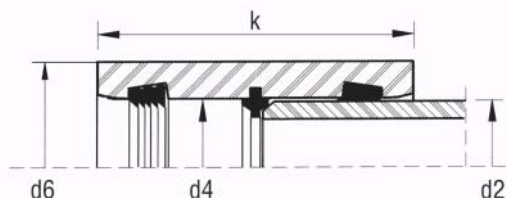
Мы поставляем трубы стандартных длин 6 и 12 метров. По заказу возможна специальная длина, вплоть до 18 метров. Трубы диаметром менее 300 мм имеют только стандартную длину 6 метров.

## Коэффициенты потока

Коэффициент Колбрука-Уайта был проверен при 0,029 мм. Это приблизительно соответствует коэффициенту потока Хазена-Вильямса  $C=150$ .

## Соединения

Секции труб **Flowtite** обычно соединяются при помощи стеклопластиковых муфт Flowtite. Трубы и муфты могут поставляться отдельно или с муфтой, установленной на одном конце трубы. Муфты имеют эластомерные уплотнительные прокладки REKA, которые устанавливаются в кольцевые канавки, проточенные на каждом конце муфты, обеспечивая точную посадку муфты на стыковочный конец трубы и его уплотнение. Глубина муфты четко маркируется на каждом конце трубы.



Другими возможными способами соединений являются ламинированные и фланцевые соединения.

Мы также предлагаем соединения с осевыми системами крепления, такие как замковые и клеевые соединения для других применений, например, имеющих осевые нагрузки.

## Гидравлический удар

Гидравлический удар или скачок давления - это внезапное повышение или падение давления, вызванное резким изменением скорости потока в системе

трубопровода. Наиболее важными факторами, влияющими на силу гидравлического удара в трубопроводной системе, являются изменение скорости потока, интенсивность изменения скорости (время закрытия задвижки) и сжимаемость потока. Сила гидравлического удара для труб **Flowtite** составляет приблизительно 50% от этой величины для стальных или чугунных труб при одинаковых условиях.

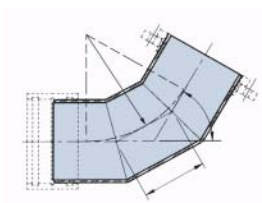
## Фитинги и соединения Flowtite

Для всех систем трубопроводов требуются фитинги. Мы предлагаем широкий спектр стеклопластиковых фитингов для водопроводных и канализационных систем, такие как колена, тройники, отводы, фланцы, переходники, хомутовые опоры, смотровые колодцы и составные элементы.

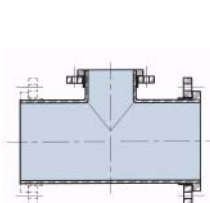
Литые стеклопластиковые фитинги обычно производятся в диапазоне от 100 до 800 мм. Сегментные и ламинированные фитинги используются, главным образом, начиная с 900 мм до максимально производимого размера.

*Бетонные упорные подушки больше не нужны!*

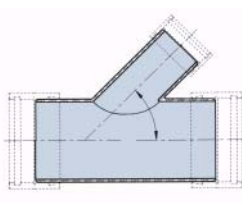
Мы предлагаем специальные трубы и фитинги с замковыми соединениями для подземных напорных трубопроводных систем с осевой нагрузкой. Часто это заменяет собой монтаж бетонных упорных подушек и позволяет экономить время и деньги, необходимые для строительства.



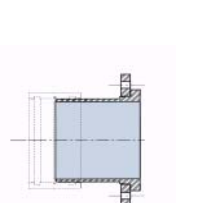
Колено 15-90°



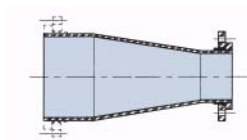
Тройник 90°



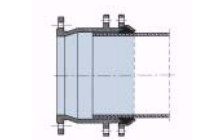
Отвод 60°



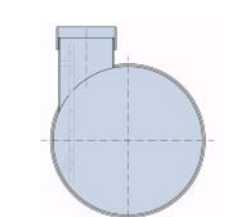
Соединитель с шайбой



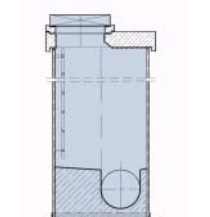
Переходник



Соединительная деталь  
стеклопластик - керамика  
стеклопластик - ПВХ



Тангенциальный  
смотровой колодец



Стандартный смотровой  
колодец

# Наши услуги

По всему миру специалисты в наших отделах продаж предлагают широкий спектр продукции и поддержки. Они окажут содействие и дадут консультации по следующим вопросам:

- Технические консультации по планированию, монтажу и реконструкции
- Консультации на месте и поддержка подрядчиков
- Статический и гидравлический расчет
- Решения для специальных применений
- Обучение персонала, осуществляющего монтаж
- Брошюры и информационные материалы
- Технические чертежи

## Качество

Унифицированные высокие стандарты качества являются важнейшей характеристикой трубопроводных систем **Flowtite**, производимых по всему миру. Наши предприятия постоянно проходят проверки независимыми организациями и имеют официальные сертификаты ISO 9001 и по другим стандартам.

Все заводы имеют свои собственные отделы контроля качества, благодаря чему:

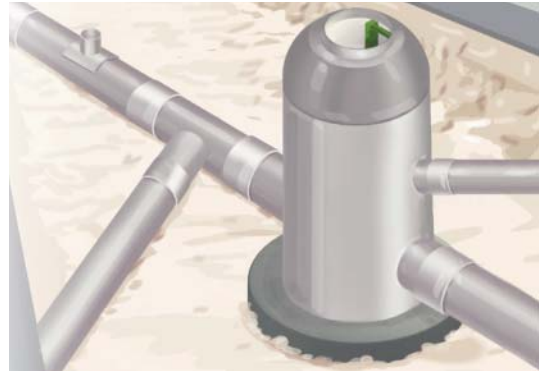
- вся продукция выпускается в соответствии с установленными требованиями,
- качество наших изделий и услуг постоянно растет.

## Исследования и разработки

Помимо производства труб наша группа также разрабатывает и поставляет технологию для всего нашего ассортимента продукции. Технологический центр **Flowtite** обеспечивает:

- постоянное усовершенствование изделий и технологических процессов;
- техническое содействие, контроль и обмен опытом между различными заводами;
- поставку новых заводов, производственного оборудования и запасных частей.

Наши научно-исследовательские и конструкторские отделы укомплектованы высококвалифицированным персоналом. Наш исследовательский центр сертифицирован в соответствии с наиболее признанными международными стандартами и системами сертификации, включая исследования, а также производственные процессы и поставки.



Инженерно-техническое содействие при разработке проектов

## Экология

Мы осознаем свою ответственность за состояние окружающей среды, как в локальном, так и в глобальном масштабах. Поэтому мы стараемся решать экологические вопросы таким образом, чтобы вся наша деятельность защищала окружающую среду, обеспечивала здоровье и безопасность людей. Мы разрабатываем и производим продукцию, которая безопасна и надежна при правильном использовании.

## Поставки

Трубопроводные системы **Flowtite** поставляются в разные страны мира. Работая совместно с нашими заказчиками, опытные специалисты нашего отдела поставок разрабатывают наиболее эффективные способы транспортировки железнодорожным, автомобильным, морским и воздушным транспортом. Экономия расходов может достигаться путем перевозки наших труб, вкладываемых одна в другую, что является возможным благодаря малому весу и удобству обращения с ними.



Несмотря на то, что максимальное внимание было уделено обеспечению точности передачи информации в данной брошюре, **Amiantit** и филиалы компании не несут ответственности за возможные ошибки или неточности в этой публикации. Перед использованием продукции, поставляемой или производимой **Amiantit** или филиалами компании, заказчики должны самостоятельно оценить ее соответствие своим требованиям.



**Amitech Western & Central Europe Holding BV**  
Am Seestern 18  
40547 Duesseldorf, Germany  
Телефон: + 49 211 55 02 70 41  
Факс: + 49 211 55 02 70 99  
info@flowtite.com  
www.amiantit.com

Дистрибьютор: ■